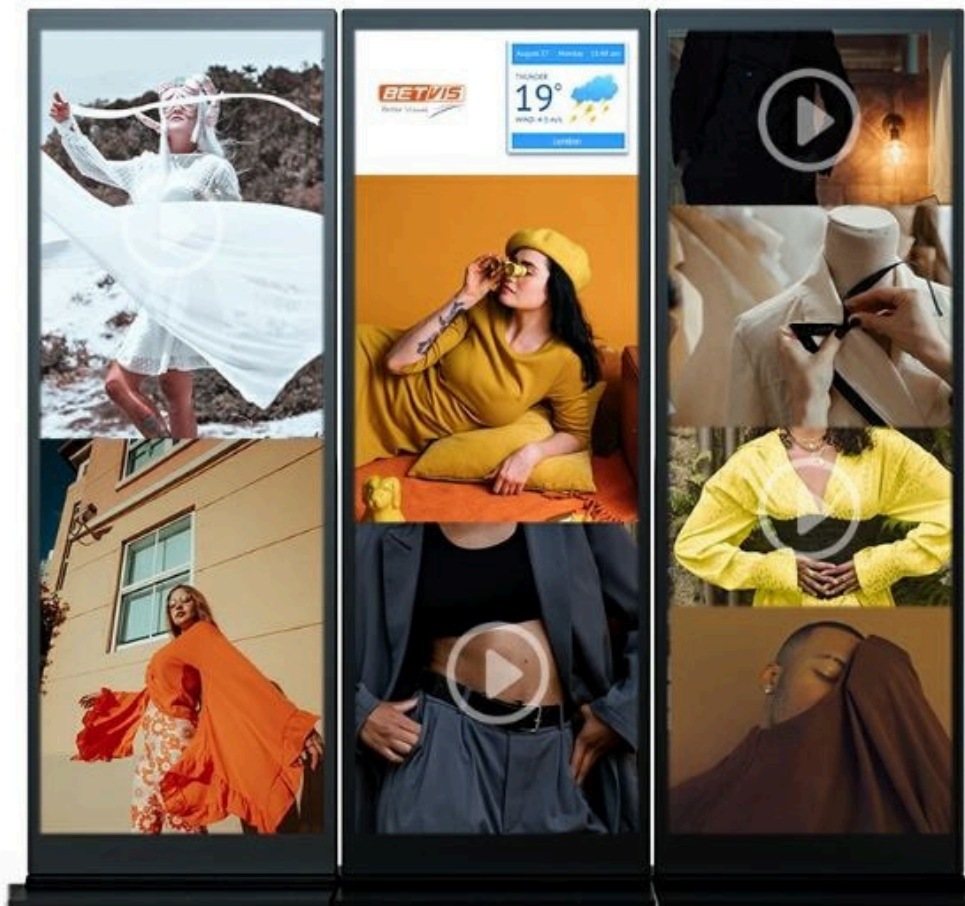




YOVISUAL

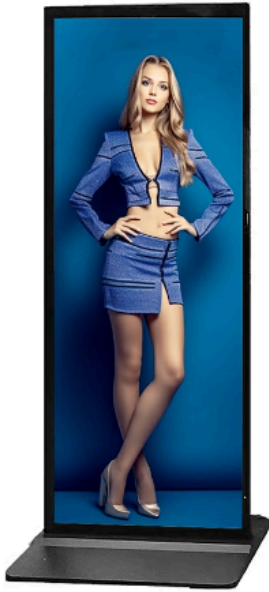
DISPLAYS PUBLICITARIOS INTERACTIVOS

PANTALLAS DE VISUALIZACIÓN COMPLETA





69"



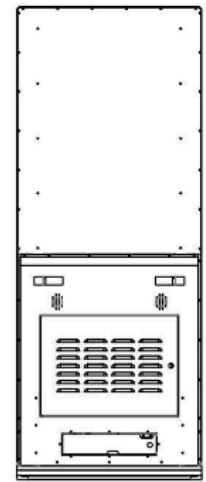
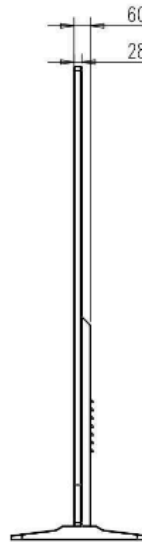
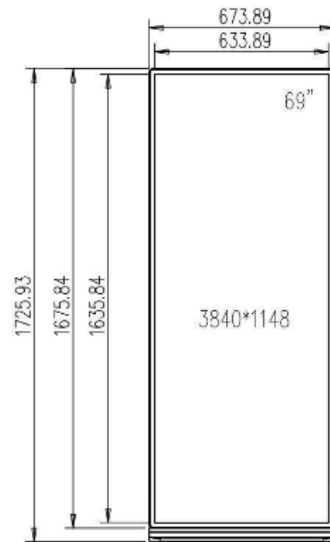
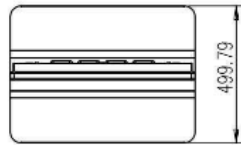
75"



86"



MEDIDAS



69inch indoor floor standing full-screen



Parámetros de la pantalla

| | |
|-------------------------------|---|
| Tamaño | 69" 75" y 86" |
| Zoom | 6:16 |
| Área de visualización | 1635.84(H)*633.89mm(V) |
| Tamaño total | 1725,93*673,89*499,79 mm |
| Resolución | 2 k (1920 x 1080) o 4 k (1488*3840) |
| Luminosidad | 350 cd/m2 |
| Tipo de interactividad | No táctil/ infrarroja táctil(opcional) |
| Marca de Displays | Yovisual |
| Contraste | 1200[D1] :1 [D1] |
| Ángulo de visión | 89°/89(H/V) |
| Vida útil del LCD | 50000 horas |
| Tiempo de respuesta | 5 ms |



Configuración de hardware

| | |
|--------------------------|--|
| Tamaño | T972 |
| Memoria | 2G +16G |
| Sistema | Android 11.0 |
| Soporte de red | Interfaz WiFi, Ethernet |
| Interfaz | USB*2;HDMI; RJ45 |
| Formatos de vídeo | PMP, MPEG, MPG, FLV, ASF, TS, TP, 3GP,MPG |
| Formatos de audio | Audio MP3, WMA, WAV, EAAC+, MP2, Vorbis (Ogg) AC3,FLAC,APE,BSAC |
| Formatos | BMP/PNG/GIF/JPEG |
| Formato de texto | TXT |
| Temporizador | Gestión de la red final a distancia |
| Sistema | USB/Wifi |
| Lenguaje | Chino, inglés, Español |
| Software incluido | Led-Cloud / Led - Art |



Configuración de hardware

| | |
|--------------------------------------|--|
| Altavoz | 2 x 5W (82) |
| Tensión de entrada | AC110V~230V |
| Frecuencia | 50/60 HZ |
| Potencia nominal | 150W |
| Temperatura de funcionamiento | -20°C~+60°C |
| Humedad de trabajo | 20%~80% |
| crystal | Vidrio de seguridad templado |
| Material | Chapa galvanizada |
| Embalaje | Embalaje de cartón |
| Tamaño del paquete | 1835*158*687mm |
| Peso bruto | 53 kg |
| Peso neto | 46 kg |
| Juego de accesorios | Cable de alimentación, teclas, control remoto, antena |

